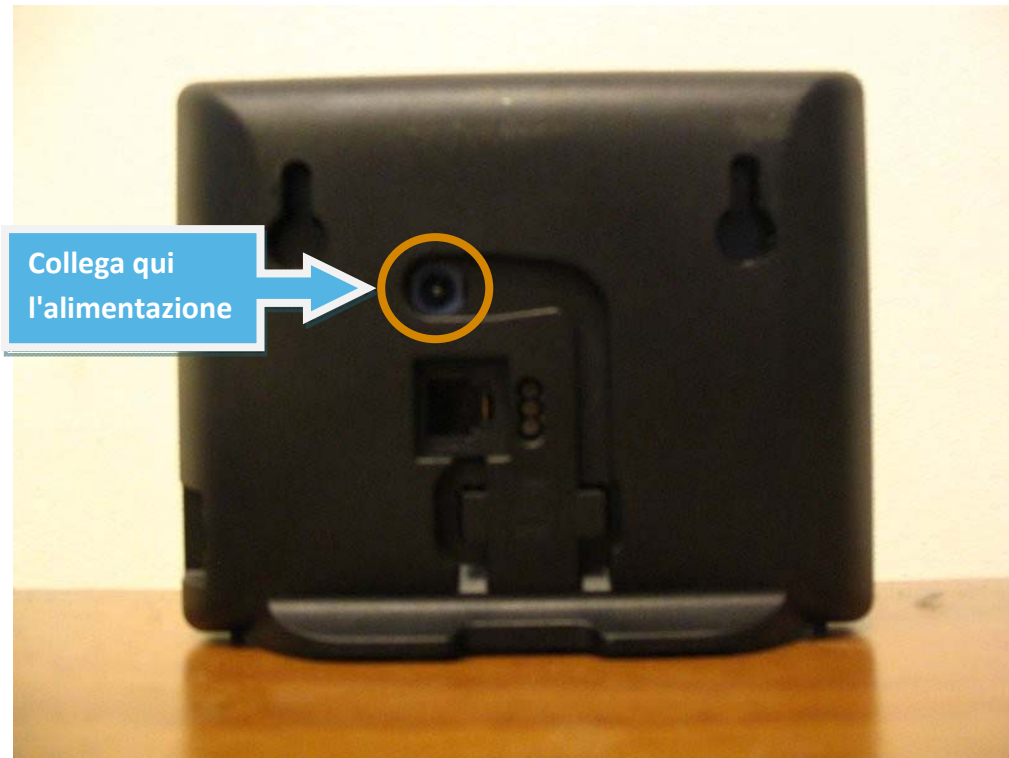




Collegamenti

Innanzitutto collega il telefono all'alimentazione ed alla rete secondo le indicazioni riportate qui sotto



1 - IP del telefono

Cliccare sul pulsante menu, e quindi sul pulsante in corrispondenza della scritta "Menu" sul display.



Comparirà un elenco di voci, utilizzando la freccia verso il basso (riquadro arancione) evidenziare la voce "Impostazioni Varie", a questo punto cliccate sul pulsante in corrispondenza della scritta "OK" sul display (riquadro azzurro).



Utilizzando la freccia verso il basso (riquadro arancione) evidenziare la voce "Stazione base", a questo punto cliccate sul pulsante in corrispondenza della scritta "OK" sul display (riquadro azzurro).



Utilizzando la freccia verso il basso (riquadro arancione) evidenziare la voce "Configurazione VoIP", a questo punto cliccate sul pulsante in corrispondenza della scritta "OK" sul display (riquadro azzurro).



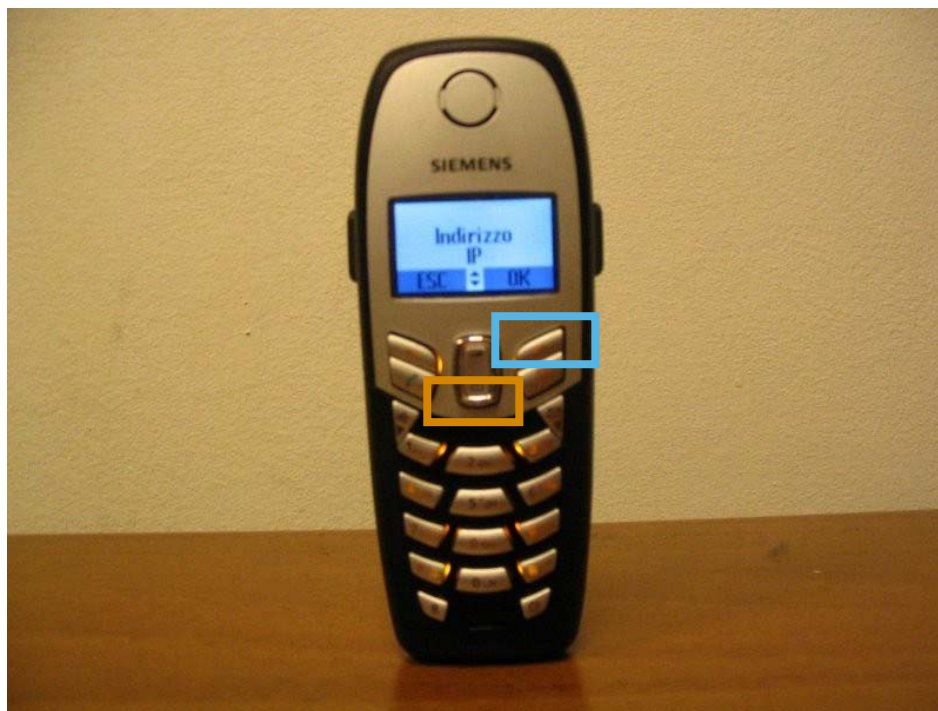
Inserire il PIN di Default 0000 a questo punto cliccate sul pulsante in corrispondenza della scritta "OK" sul display (riquadro arancione).



Utilizzando la freccia verso il basso (riquadro arancione) evidenziare la voce "Configurazione IP", a questo punto cliccate sul pulsante in corrispondenza della scritta "OK" sul display (riquadro azzurro).



Utilizzando la freccia verso il basso (riquadro arancione) evidenziare la voce "Indirizzo IP", a questo punto cliccate sul pulsante in corrispondenza della scritta "OK" sul display (riquadro azzurro).



Prendere nota dell'indirizzo IP mostrato (riquadro arancione) considerando anche i puntini. Se dovesse comparire l'IP 000.000.000.000 vuol dire che siete sprovvisti del DHCP, Procedere con quanto indicato nell'**Appendice A**.



2 - Inserire i parametri di configurazione

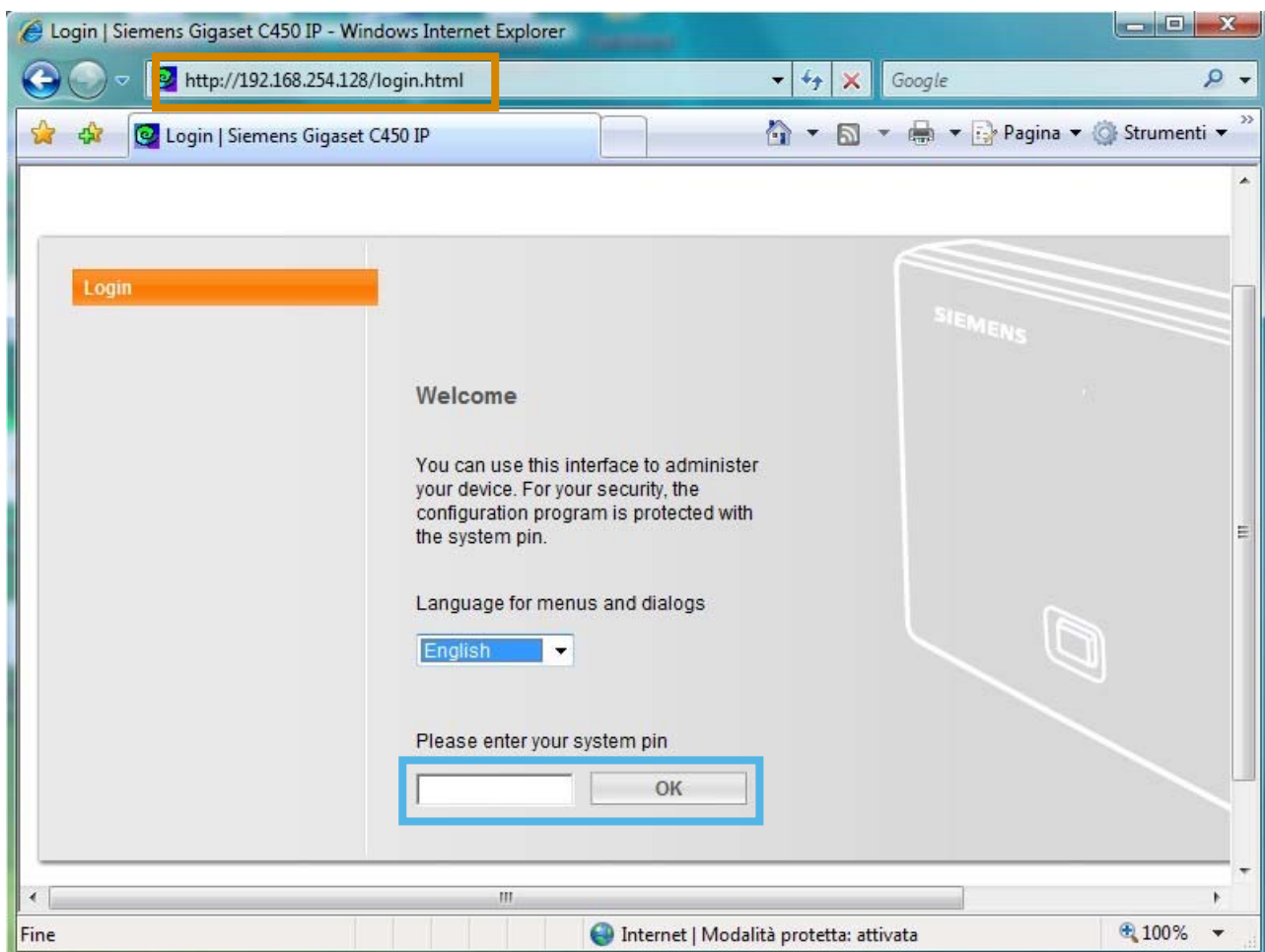
Supponendo che il vostro IP (ottenuto seguendo la procedura 1) digitate l'indirizzo sotto indicato nel vostro browser sostituendo all'IP quello in vostro possesso.

<http://192.168.254.128>

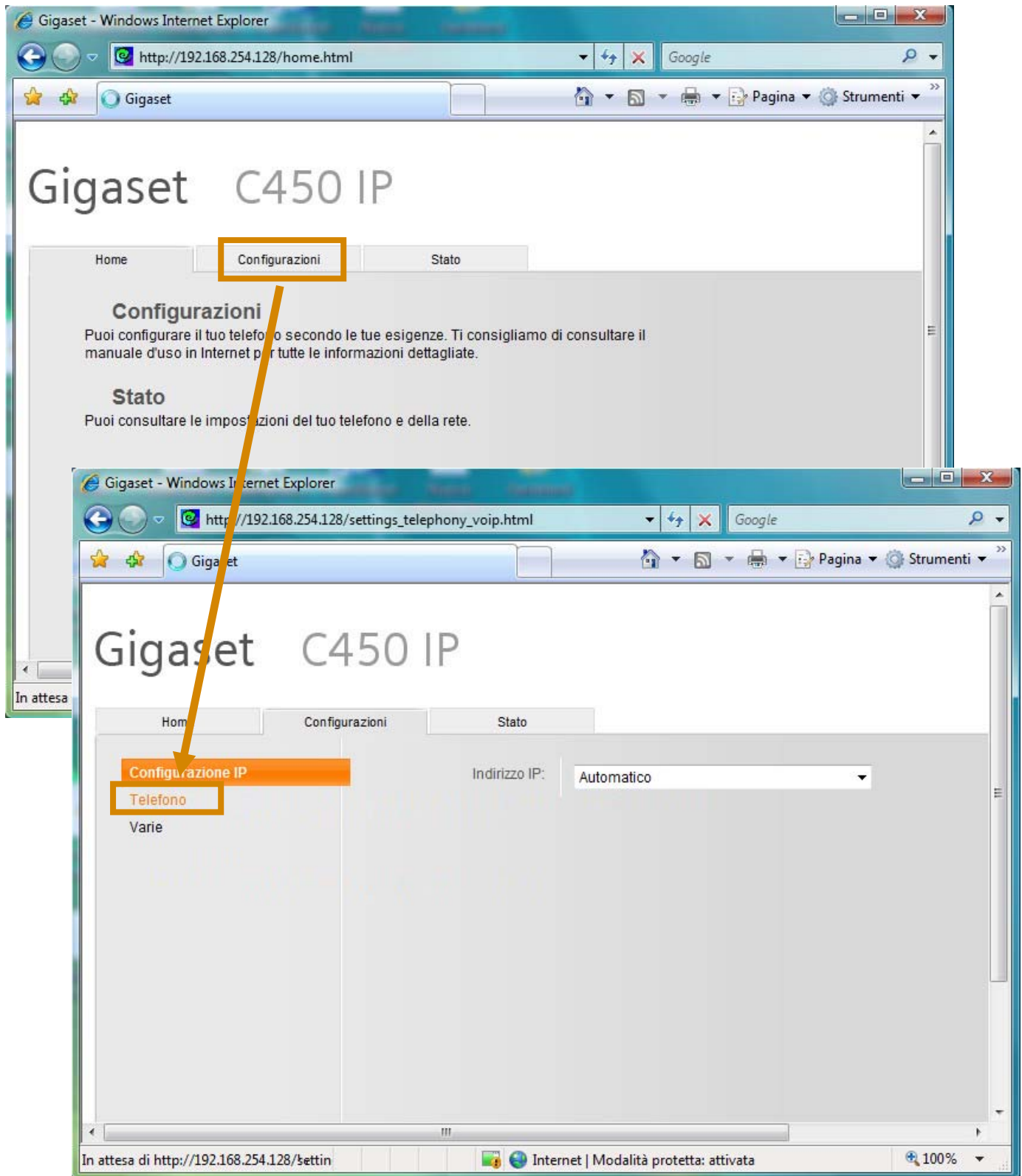
Accederete ad una schermata simile a quella indicata qui sotto. Selezionare la lingua italiana. Inserite il PIN:

PIN: 0000

Quindi cliccare sul pulsante "OK" (riquadro azzurro).



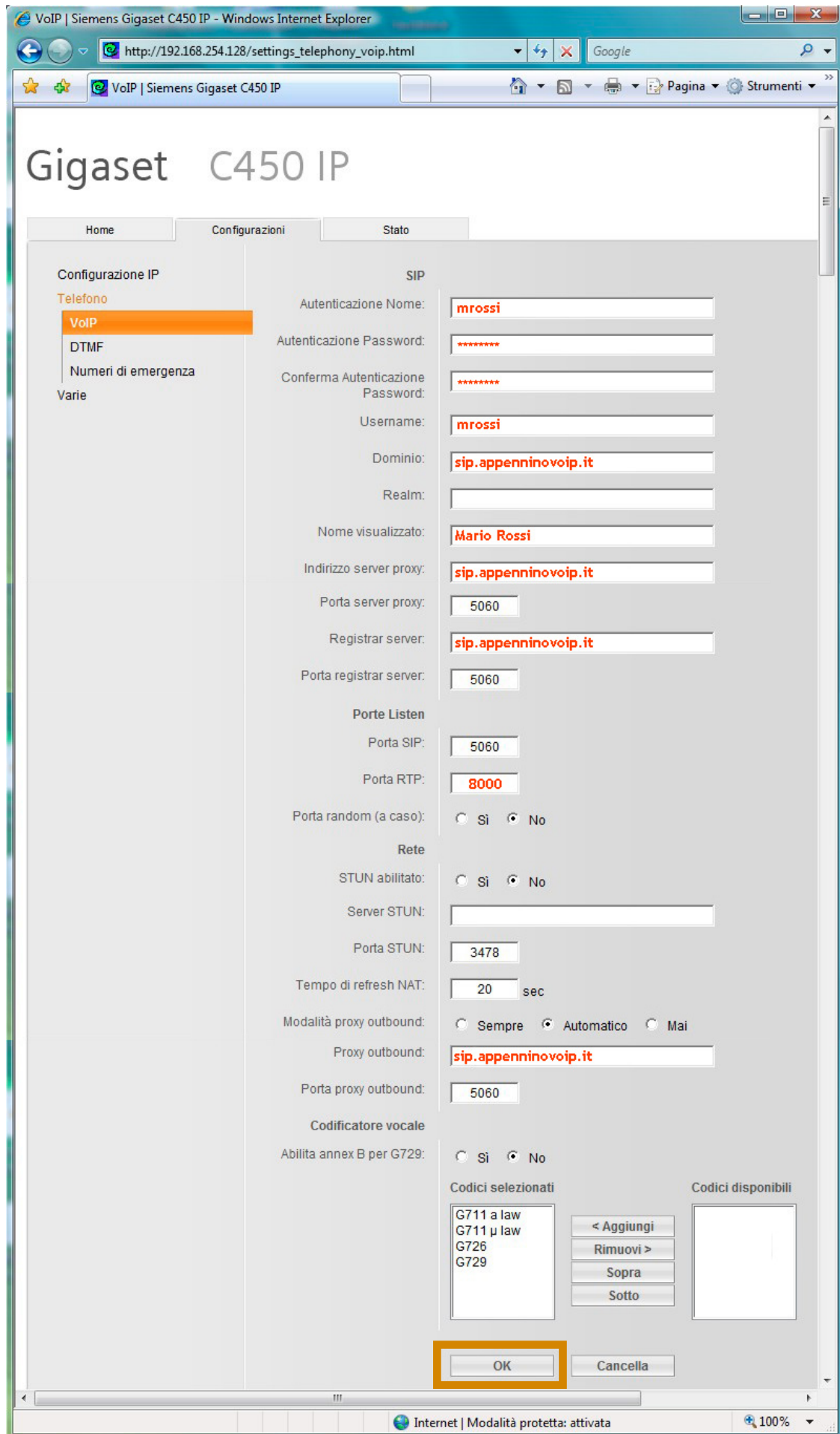
Cliccate sulla voce "Configurazioni" e quindi su "Telefono" sul menu che comparirà a sinistra.



Compilate tutte le voci con i parametri qui sotto indicati ed evidenziati in rosso nell'immagine nella pagina seguente.

Autenticazione Nome:	il vostro username di registrazione
Autenticazione Password:	la vostra password di registrazione
Conferma Autenticazione Password:	la vostra password di registrazione
Username:	il vostro username di registrazione
Dominio:	sip.appenninovoip.it
Nome visualizzato:	il vostro nome e cognome
Indirizzo Server Proxy :	sip.appenninovoip.it
Registrar server :	sip.appenninovoip.it
Porta RTP:	8000
Proxy outbound:	sip.appenninovoip.it

Verificate anche che gli altri parametri siano corretti.



VoIP | Siemens Gigaset C450 IP - Windows Internet Explorer

http://192.168.254.128/settings_telephony_voip.html

Google

VoIP | Siemens Gigaset C450 IP

Gigaset C450 IP

Home Configurazioni Stato

Configurazione IP

- Telefono
- VoIP**
- DTMF
- Numeri di emergenza
- Varie

SIP

Autenticazione Nome:

Autenticazione Password:

Conferma Autenticazione Password:

Username:

Dominio:

Realm:

Nome visualizzato:

Indirizzo server proxy:

Porta server proxy:

Registar server:

Porta registrar server:

Porte Listen

Porta SIP:

Porta RTP:

Porta random (a caso): Sì No

Rete

STUN abilitato: Sì No

Server STUN:

Porta STUN:

Tempo di refresh NAT: sec

Modalità proxy outbound: Sempre Automatico Mai

Proxy outbound:

Porta proxy outbound:

Codificatore vocale

Abilita annex B per G729: Sì No

Codici selezionati

- G711 a law
- G711 µ law
- G726
- G729

Codici disponibili

< Aggiungi

Rimuovi >

Sopra

Sotto

OK Cancell

Internet | Modalità protetta: attivata 100%

3 - Verifica configurazione

Se la configurazione è corretta sul display del telefono comparirà la dicitura "INT 1".



Nel caso in cui il servizio non dovesse funzionare, riverificate che tutti i parametri siano corretti o contattate la nostra assistenza.

Appendice A - Configurazione manuale IP

Premere il pulsante "Esc" (riquadro azzurro) per tornare al menu precedente e quindi "OK" (riquadro arancione)



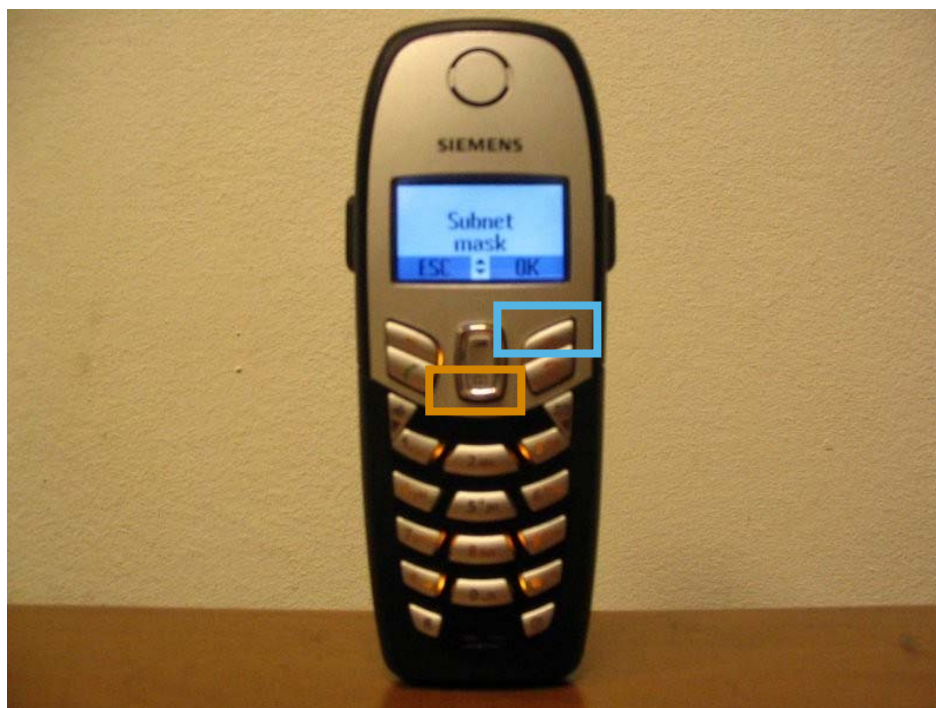
Utilizzando la freccia verso il basso (riquadro arancione) evidenziare la voce "Indirizzo IP", a questo punto cliccate sul pulsante in corrispondenza della scritta "OK" sul display (riquadro azzurro).



Inserite l'indirizzo IP con le prime tre cifre uguali a quelle del proprio computer cambiando solo l'ultima cifra, a questo punto cliccate sul pulsante in corrispondenza della scritta "OK" sul display (riquadro azzurro). Per determinare il vostro indirizzo IP vi rimandiamo all'**Appendice B**.



Utilizzando la freccia verso il basso (riquadro arancione) evidenziare la voce "Subnet Mask", a questo punto cliccate sul pulsante in corrispondenza della scritta "OK" sul display (riquadro azzurro).



Inserite la Subnet Mask, a questo punto cliccate sul pulsante in corrispondenza della scritta "OK" sul display (riquadro azzurro). Per determinare la vostra Subnet Mask vi rimandiamo all'**Appendice B**.



ATTENZIONE

l'indirizzo IP deve essere formato da un numero di 4 cifre separato dal punto.

ATTENZIONE

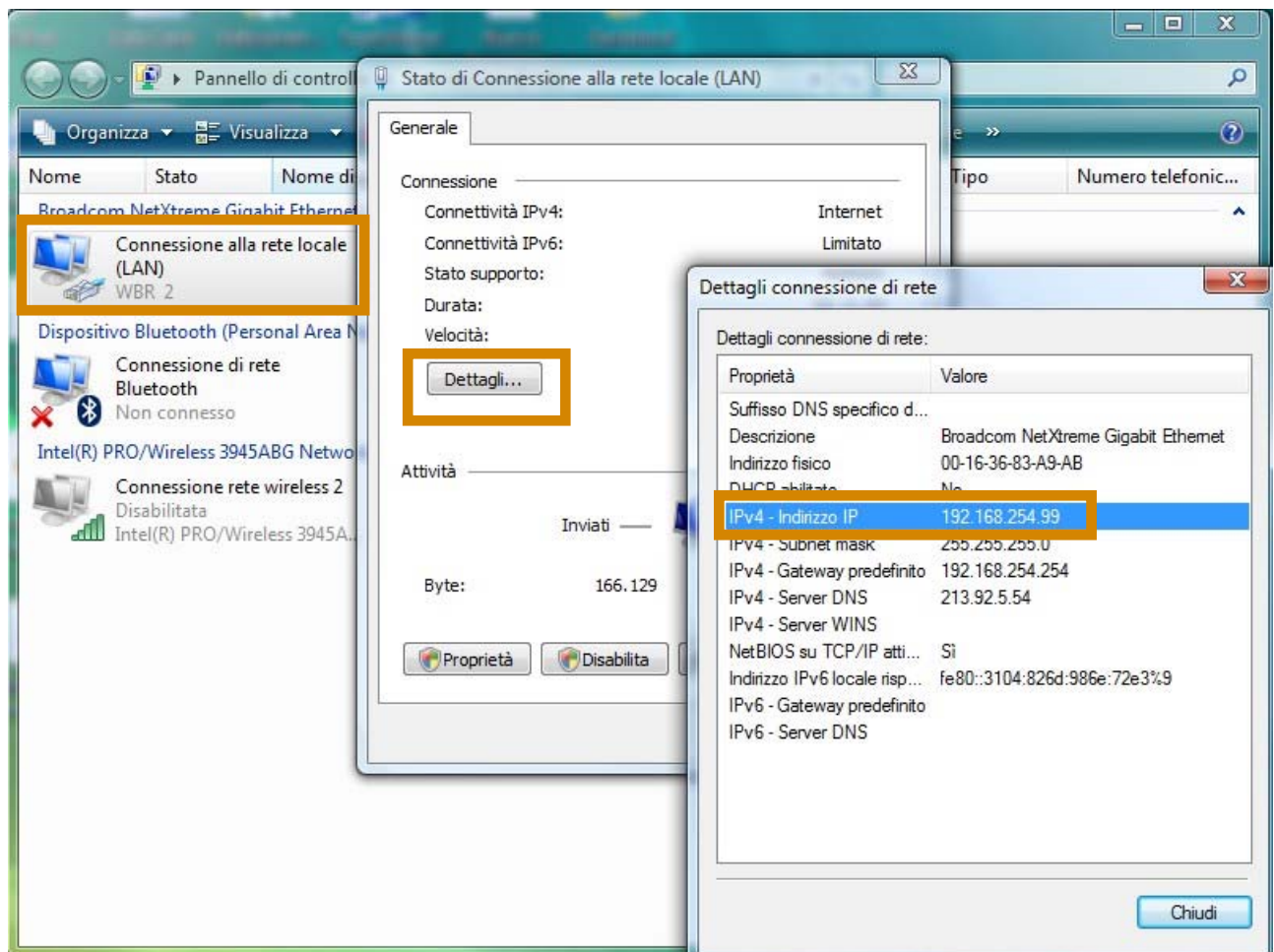
l'indirizzo IP deve avere come prime tre cifre quelle della vostra rete e come ultima cifra un numero diverso dal/i computer a cui è collegata la rete. Per sapere qual è il vostro IP sul computer di casa fate riferimento all'Appendice B.

Appendice B - L'indirizzo IP del vostro computer

Per saper l'indirizzo IP del vostro computer seguite il seguente percorso.

Start > Pannello di controllo -> Connessioni di rete -> Connessione alla rete locale LAN

Nella finestra che si aprirà cliccate sul pulsante "Dettagli"



Tale operazione dovrà essere eseguita su ognuno dei computer collegati alla rete.

Esempio:

Se la vostra rete ha 2 computer con IP 192.168.254.26 e 192.168.254.30, dovrete attribuire al telefono l'IP formato dalle prime tre cifre della vostra rete e come quarta cifra un numero compreso fra 2 e 253 diverso da quello dei due computer. Quindi ad esempio

192.168.254.35

Vi consigliamo di non utilizzare 1 o 254 o 255 perchè potrebbero essere già occupati dal vostro Router.